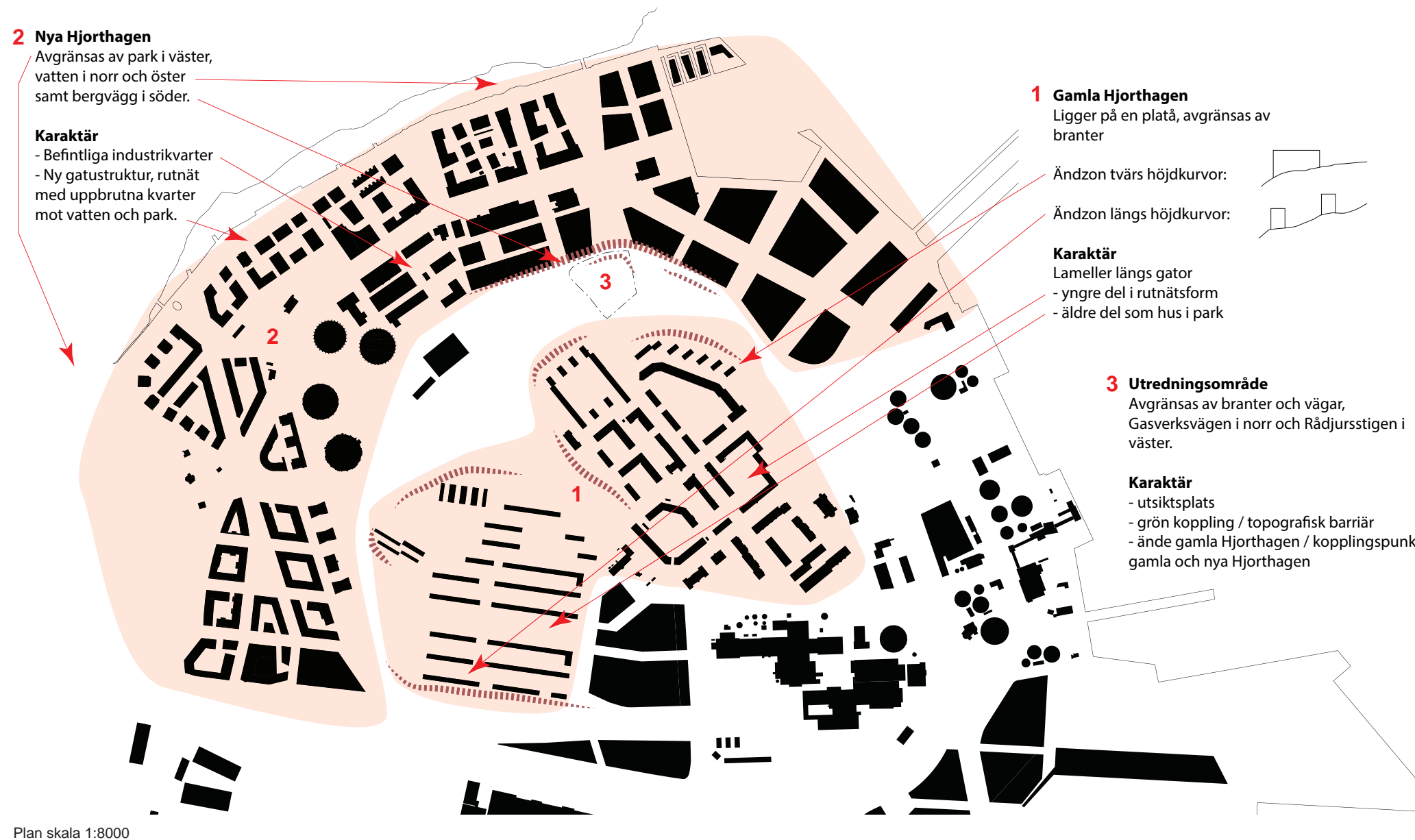


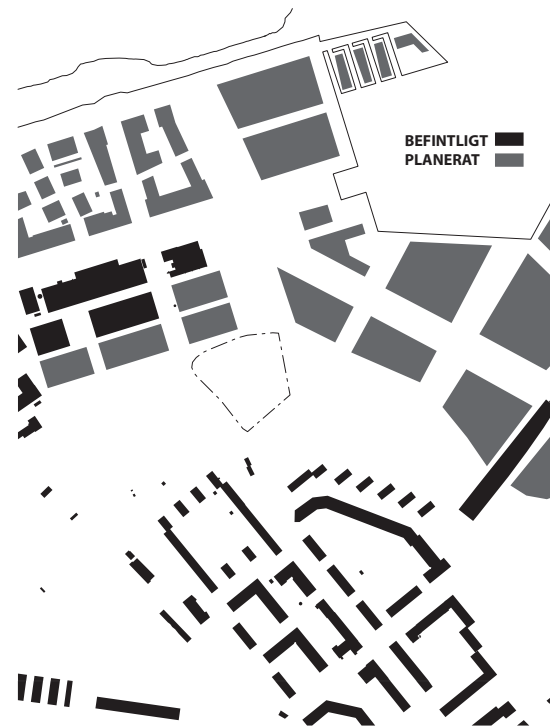
# VILLEBRÅDET HJORTHAGEN

## PLATSANALYS

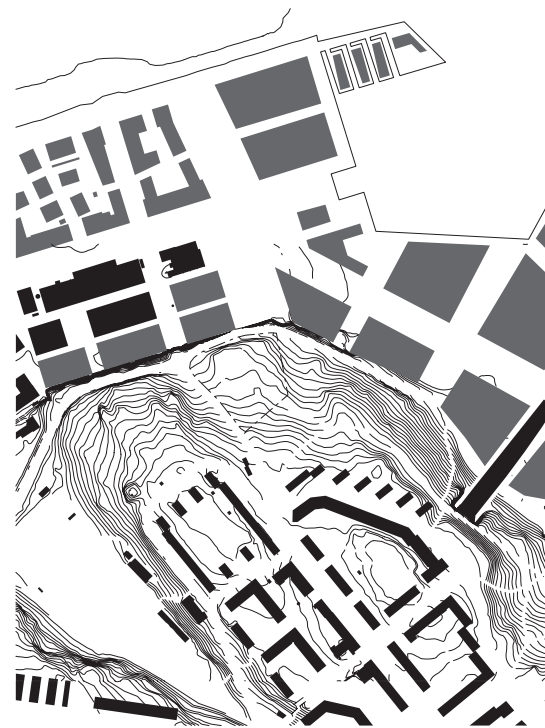


# VILLEBRÅDET HJORTHAGEN

## PLATSANALYS



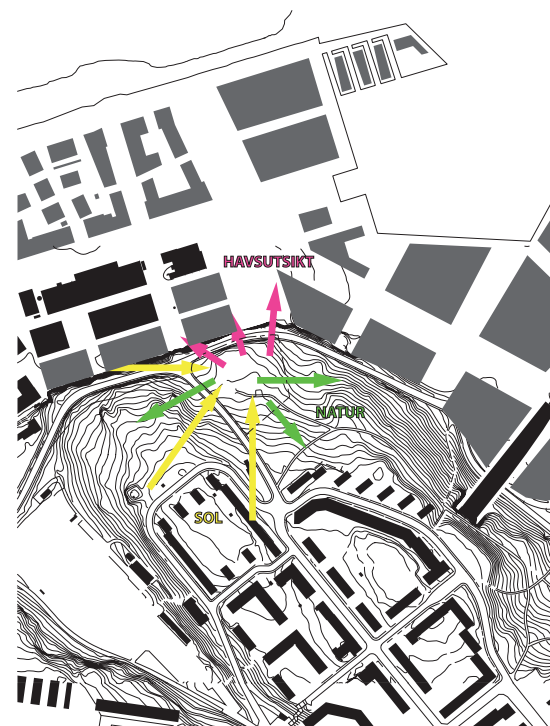
Bebyggelse



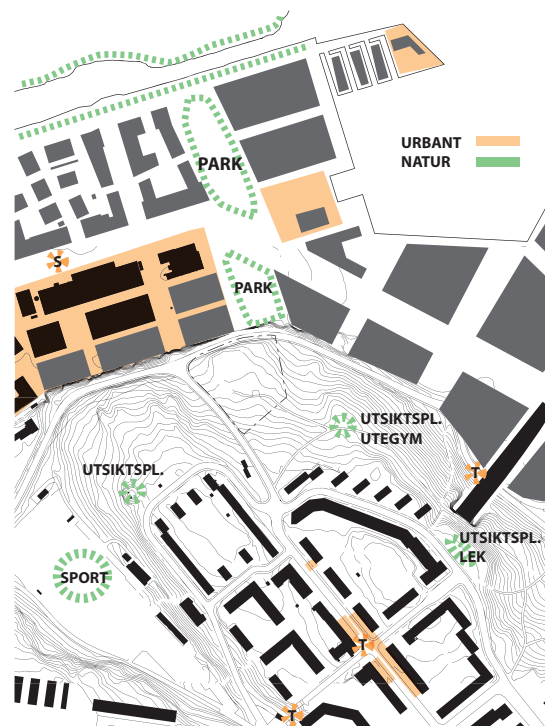
Terräng



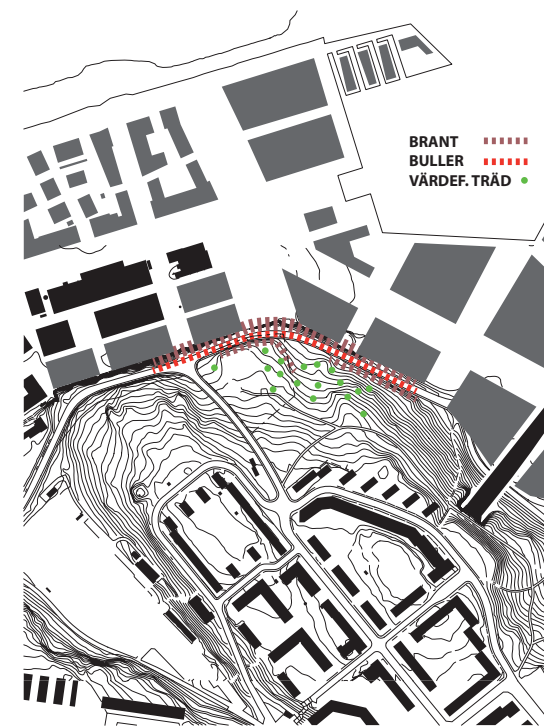
Grönområden



Tillgångar



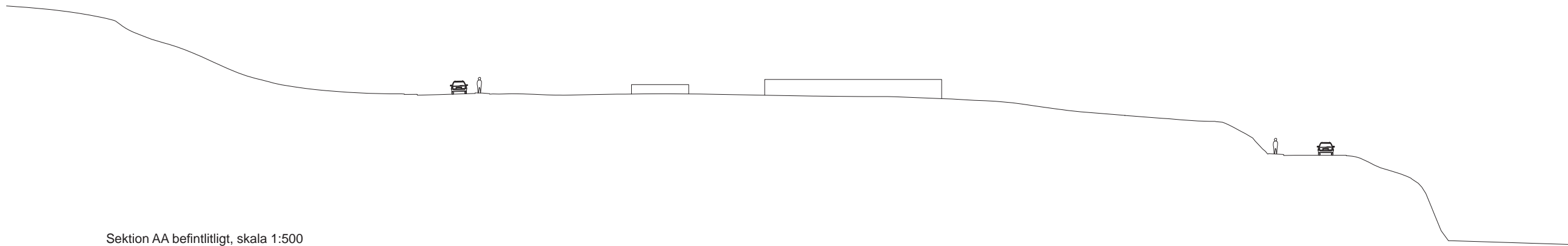
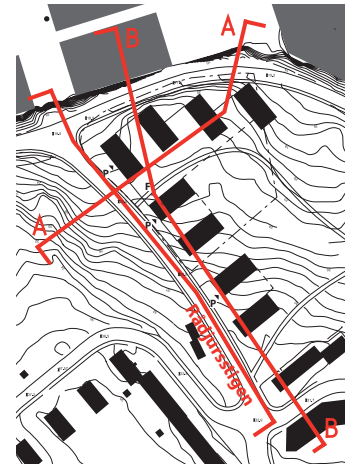
Målpunkter



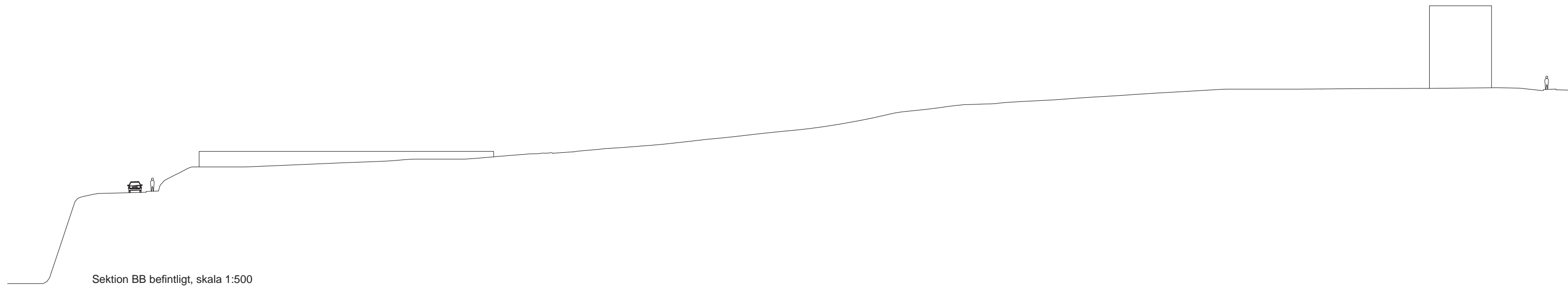
Begränsningar

# VILLEBRÅDET HJORTHAGEN

TYPSEKTIONER UTREDNINGSOMRÅDE



Sektion AA befintligt, skala 1:500



Sektion BB befintligt, skala 1:500

# VILLEBRÅDET HJORTHAGEN

## FÖRSLAG

Skapa en struktur som

- tar tillvara på den natursköna platsen med dramatisk topografi, värdefulla träd, utsikt och vattenkontakt.
- fungerar som en koppling mellan det gamla och det nya Hjorthagen
- löser höjdproblematiken
- definierar gaturummet
- tillför liv och rörelse i parkområdet och ger ökat trygghet
- bebyggelsen ramar in och förstärker parkrummet
- en struktur som skapar övergång och länkar ihop gamla och nya Hjorthagen
- vi ersätter bef. P-platser
- integrerar en förskoleverksamhet



Inspiration



## Struktur B

Längre enheter i uppbrutna kvartersformer. Husen ligger längs gatorna men skapar med sin form också olika rumsligheter längs gatan.

Trappningen förstärker de topografiska förhållandena och öppnar för mer utsikt och utblickar genom bebyggelsen.

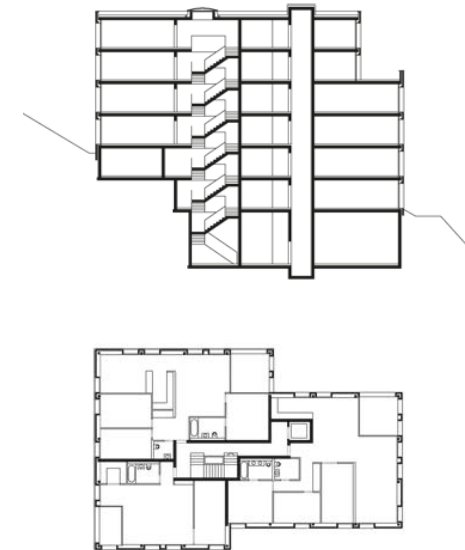
Strukturen har möjlighet att lämna plats för värdefulla träd och skapar öppningar mellan gårdsrum, natur och gaturum.



## Struktur A

Mindre enheter som kopplas samman längs gatorna. Gavelsidorna markerar gaturummet. Husen kopplas ihop två och två, med parkering i souterrängplan. Mellan dessa hus skapas en halvprivat gård.

Husens placering skapar en öppenhet mot naturområdena runt platsen, utsikt, genomsikt och möjlighet att röra sig genom området.



Inspiration



# VILLEBRÅDET HJORTHAGEN

## FÖRSLAG - STRUKTUR A1

Husen plockar upp rytm och riktning från husen längs Dianavägen.

Husgavlarna ligger i linje med Rådjurstigen och markerar gatan. Samtidigt ger strukturen en fortsatt öppenhet mellan gatan och naturområdet i öster.

Längs Gasverksvägen vänder sig husen på samma sätt med gavlarna längs gatan. Husen tandas längs den svängda vägen och det skapas entréplatser emot gatan med möjlighet till lokaler på entréplanet.

Kvarteret har en öppenhet emot utsikten i norr.

- 5-6 våningar

- 8 hus = ca 126 lgh

- Ytor:

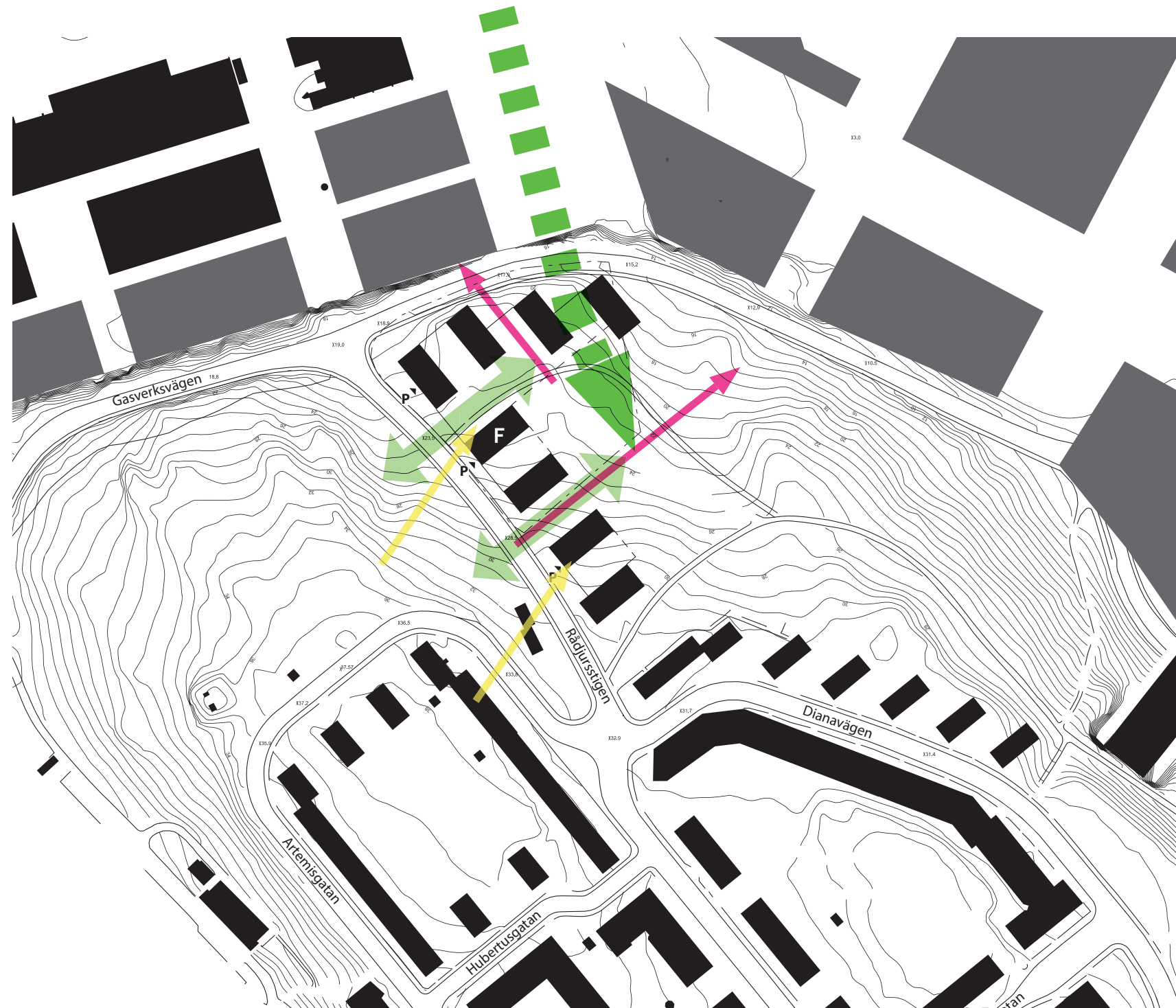
BTA bostäder =  
ca 10500 kvm

BTA Lokaler/verksamheter =  
ca 1000 kvm

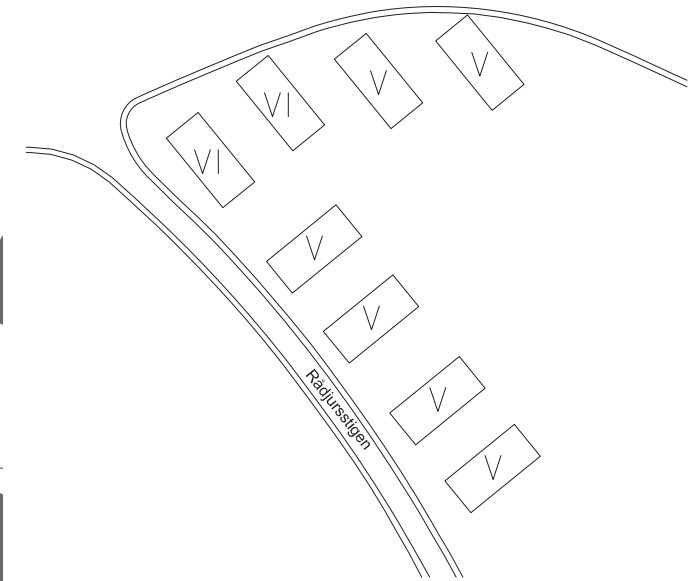
BTA garage/förråd/teknik (under  
terrassbjälklag) =  
4200 kvm

- Parkeringsplatser under mark med  
infart från Rådjurstigen, ca 110 P (inkl.  
bef. P-platser som skall ersättas)

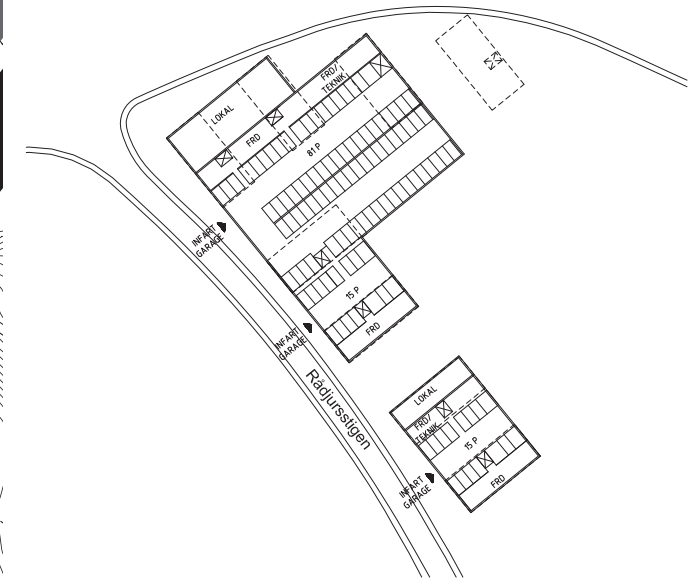
- F=Förskola i BV



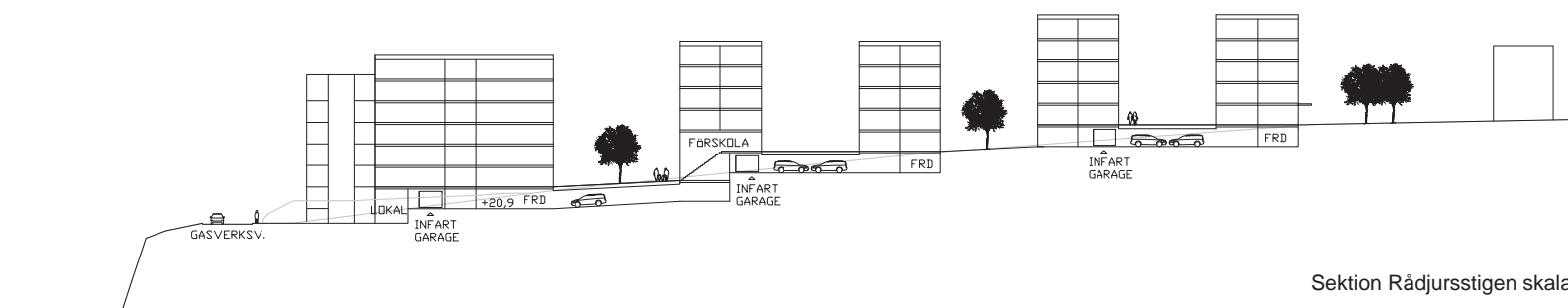
Plan skala 1:2000



Strukturplan skala 1:2000



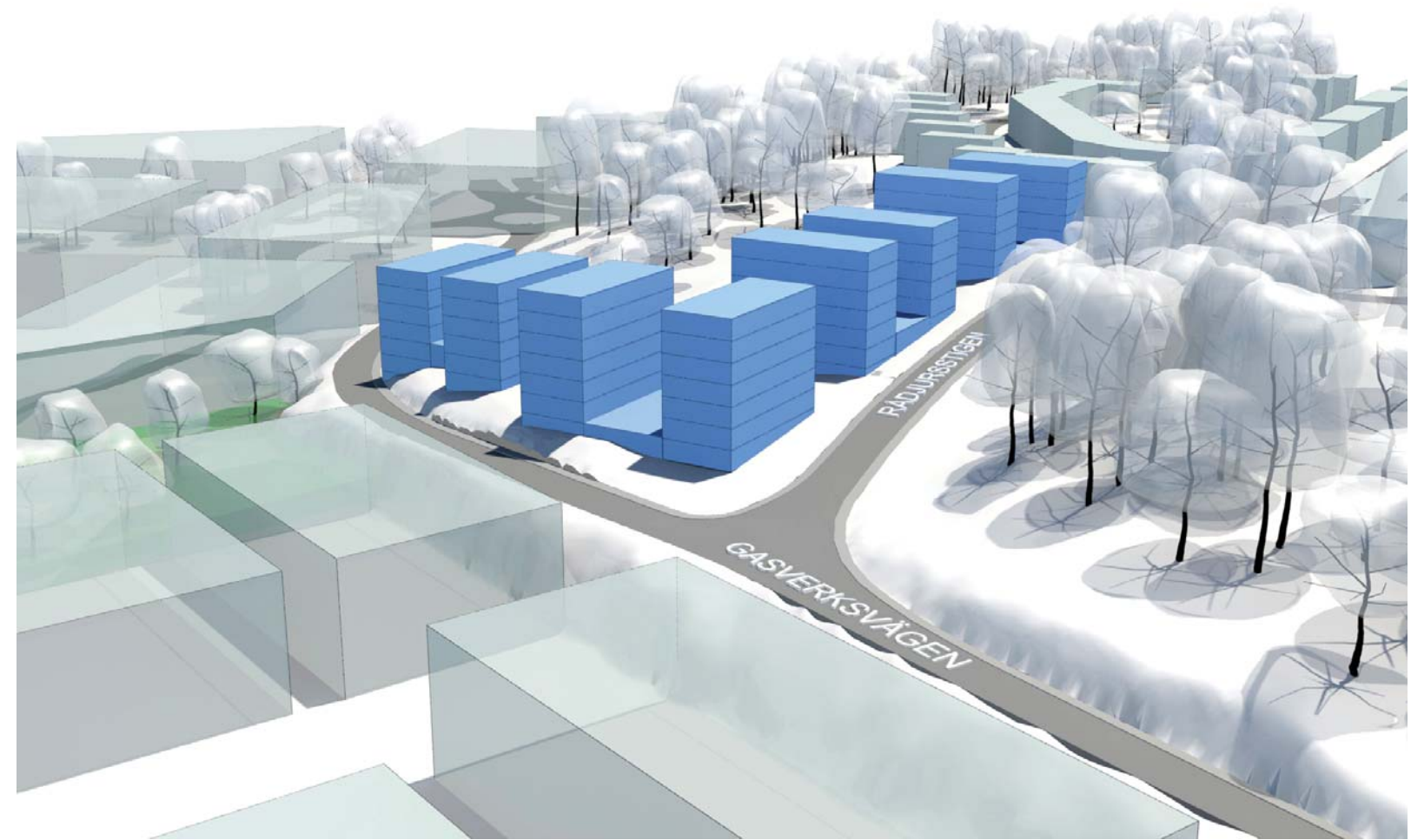
Plan garage skala 1:2000



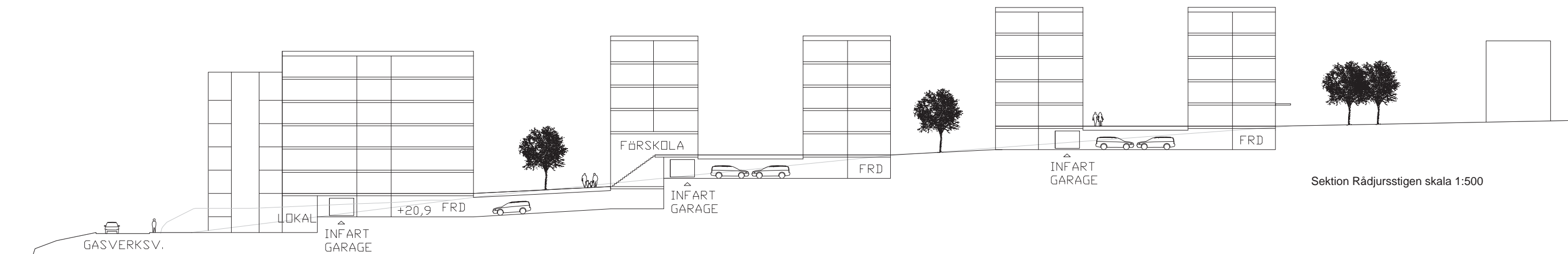
Sektion Rådjurstigen skala 1:1000

# VILLEBRÅDET HJORTHAGEN

FÖRSLAG - STRUKTUR A1



Volymstudier



# VILLEBRÅDET HJORTHAGEN

## FÖRSLAG - STRUKTUR A2

Utveckling av struktur A1 med möjlighet till framtida etapper ut med Gasverksvägen.

Husen plockar upp rytm och riktning från husen längs Dianavägen.

Husgavlarna ligger i linje med Rådjurstigen och markerar gatan. Samtidigt ger strukturen en fortsatt öppenhet mellan gatan och naturområdet i öster.

Ett par hus kopplas med fler och skapar på så sätt längre huskroppar som ger olika rumsligheter på gårdssidan.

Längs Gasverksvägen blir en längre huskropp en fond mot norr och det nya Hjorthagen.

- 5-6 våningar

- 9 hus = ca 140 lgh

- Ytor:

BTA bostäder =  
ca 11300 kvm

BTA Lokaler/verksamheter =  
ca 1000 kvm

BTA garage/förråd/teknik (under terrassbjälklag) =  
4200 kvm

- Parkeringsplatser under mark med infart från Rådjurstigen, ca 115 P (inkl. bef. P-platser som skall ersättas)

- F=Förskola i BV



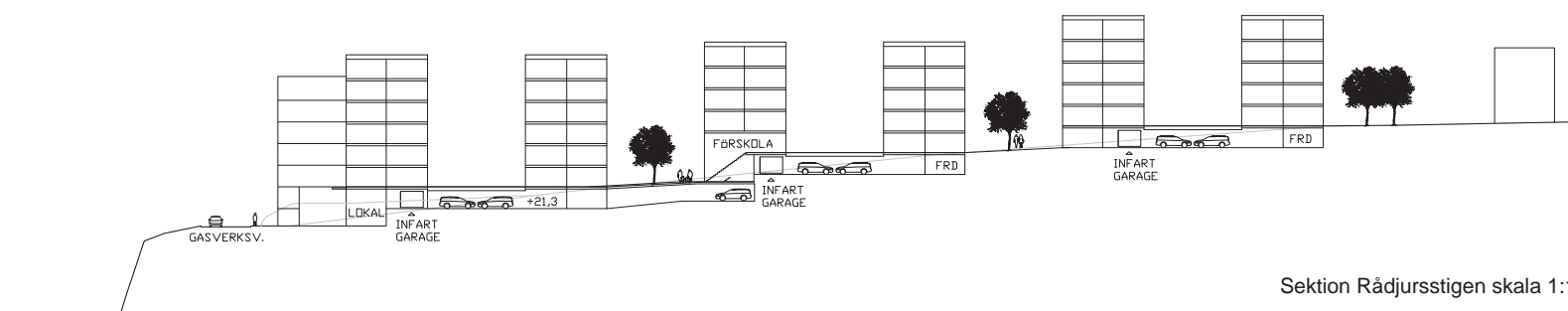
Plan skala 1:2000



Strukturplan skala 1:2000



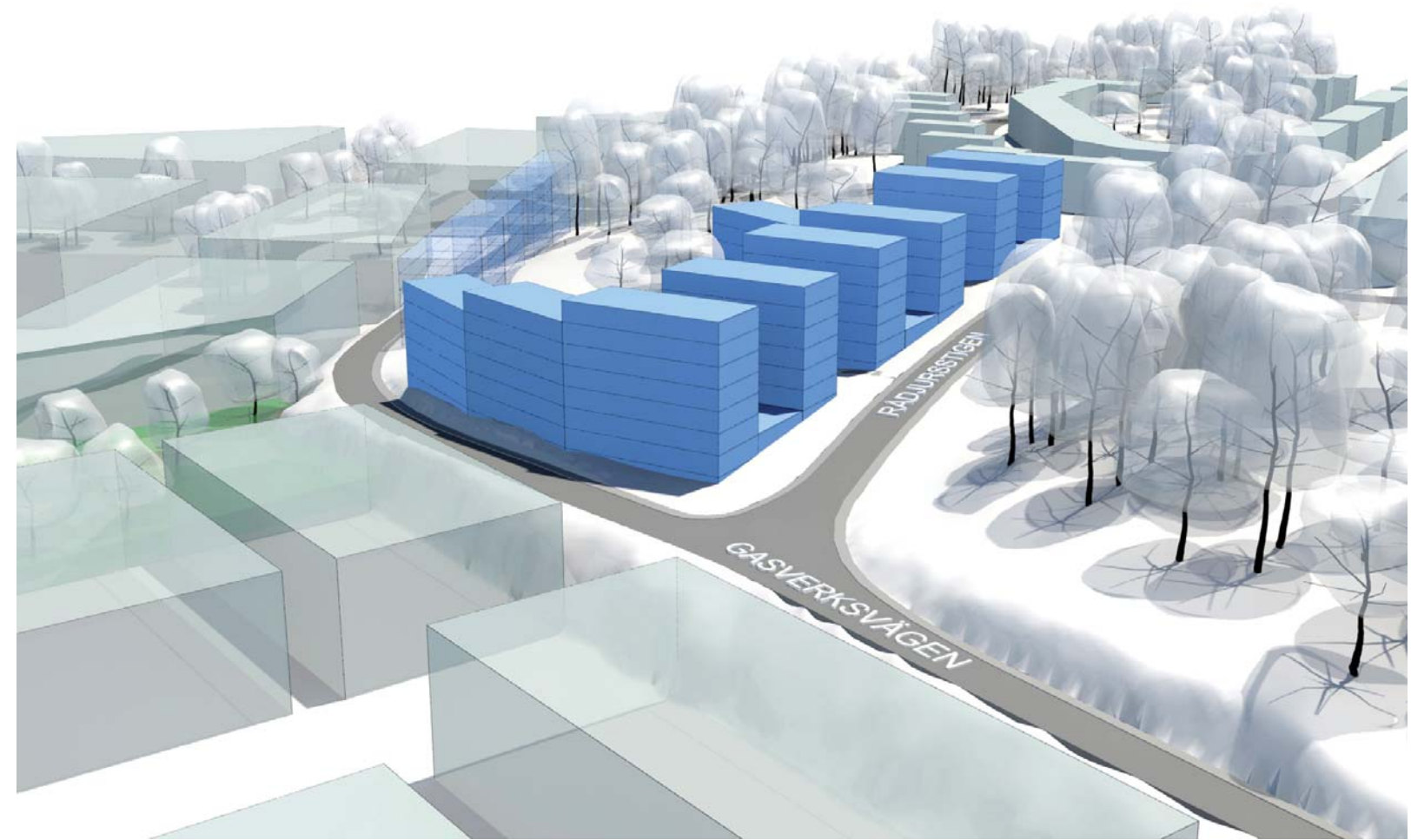
Plan garage skala 1:2000



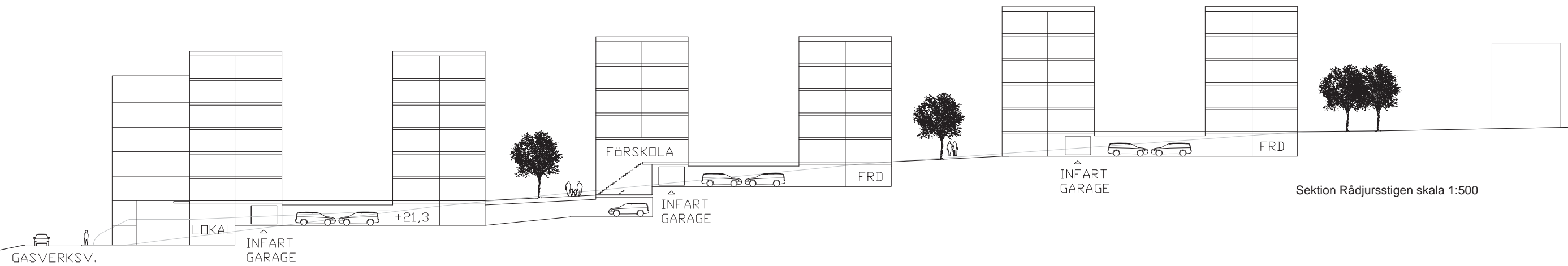
Sektion Rådjurstigen skala 1:1000

# VILLEBRÅDET HJORTHAGEN

FÖRSLAG - STRUKTUR A2



Volymstudier





# VILLEBRÅDET HJORTHAGEN

## FÖRSLAG - STRUKTUR B1

Förslag B1 är en utveckling av kvartersstrukturen i gamla Hjorthagen. Stora gårdsrum kantas av en dels sammanhängande bebyggelse med även uppbrutna, kortare lameller som medger in-/utblickar, rörelse och kontakt med omgivningen.

En längre enhet i uppbruten form bildar "rygg" mot Rådjurstigen. Husen följer både gatan och även topografin och skapar olika rumsligheter mot både gatusida och parken.

Korta lameller öppnar för utsikt och kontakt mot nya Hjorthagen. Husgavlarna ligger ut mot Gasverksvägen och markerar gatan. Möjlighet för framtida etapper.

Husens trappning förstärker de topografiska förhållandena och öppnar för utsikt och utblickar genom bebyggelsen.

Strukturen har möjlighet att lämna plats för värdefulla träd och skapar öppningar mellan gårdsrum, natur och gaturum.

- 5-8 vån

- 8 hus = ca 135 lgh

- Ytor:

BTA bostäder =  
ca 11300 kvm

BTA Lokaler/verksamheter =  
ca 1000 kvm

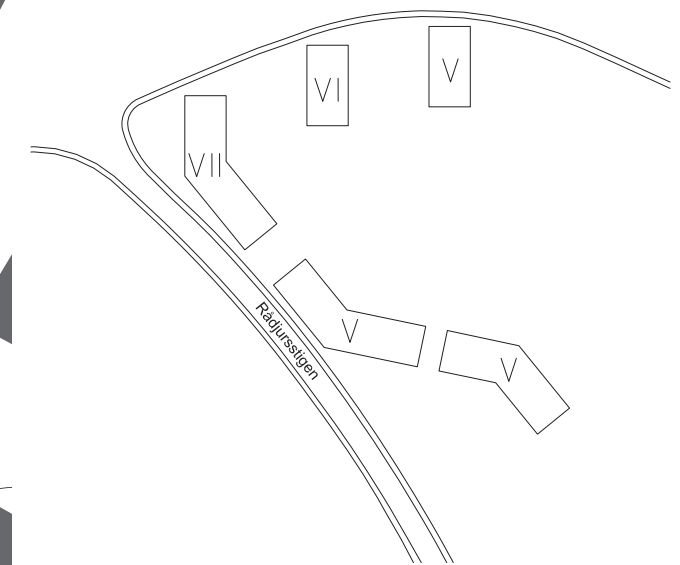
BTA garage/förråd/teknik (under  
terrassbjälklag) =  
3900 kvm

- Parkeringsplatser under mark med  
infart från Rådjurstigen, ca 110 P (inkl.  
bef. P-platser som skall ersättas)

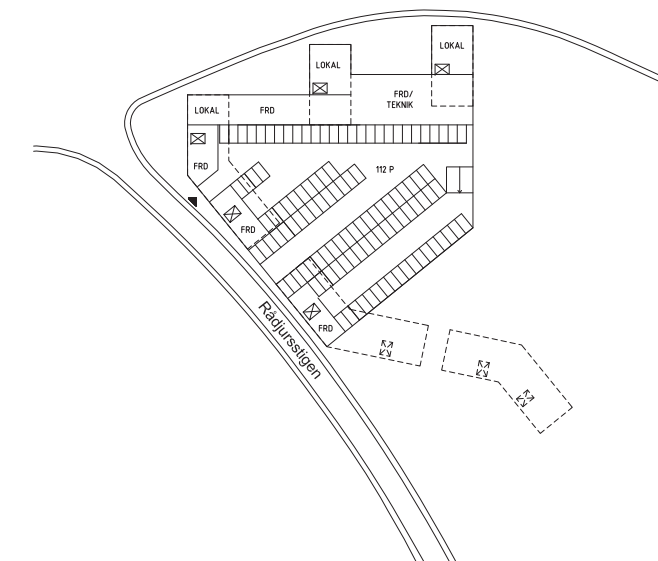
- F=Förskola i BV



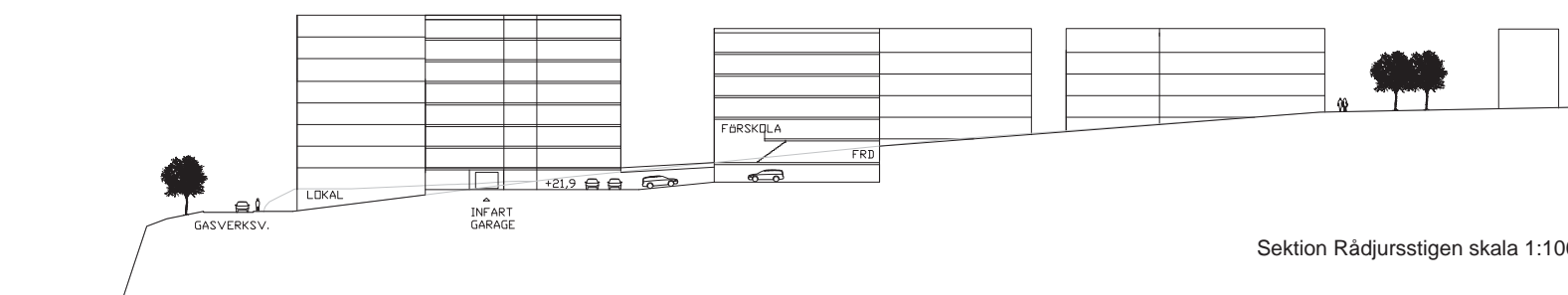
Plan skala 1:2000



Strukturplan skala 1:2000



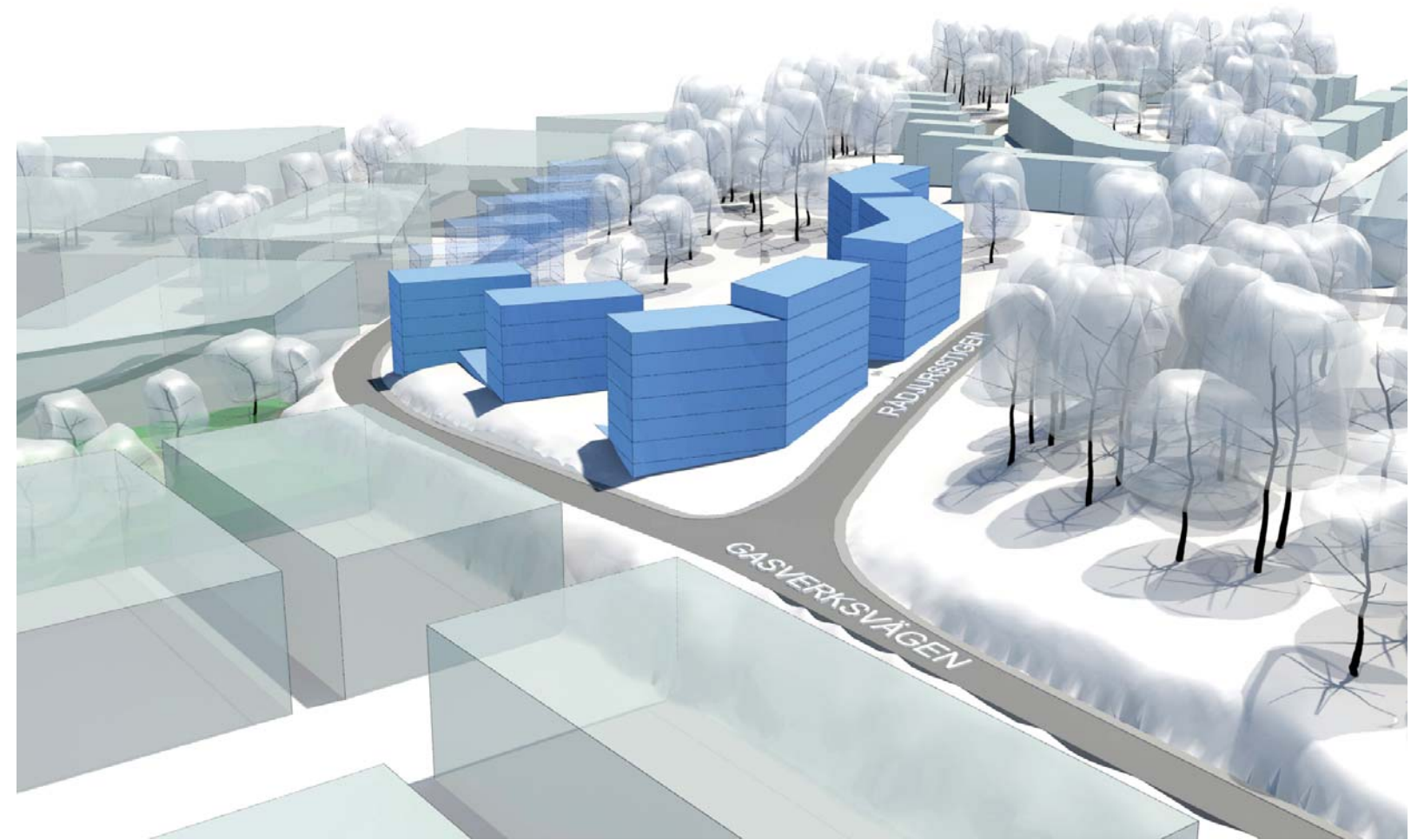
Plan garage skala 1:2000



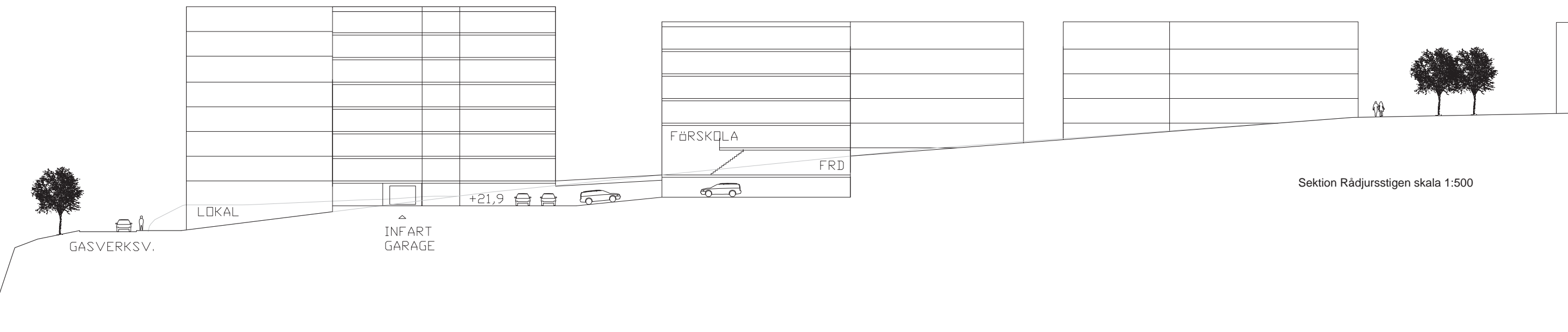
Sektion Rådjurstigen skala 1:1000

# VILLEBRÅDET HJORTHAGEN

FÖRSLAG - STRUKTUR B1



Volymstudier



# VILLEBRÅDET HJORTHAGEN

## FÖRSLAG - STRUKTUR B2

Enheter i form av terrasserande hus "slingrar sig" ner för skogsbacken. Husen lägger sig mot gaturummet med entrépunkter och möjlighet till lokaler. Genom vinklingar in mot parken skapas en reaktion på platsens topografiska förutsättningar samt vegetation. Mellan husen bildas rum med olika karaktär och skala. Strukturen förstärker och reagerar på platsens förutsättningar.

Husens trappning förstärker de topografiska förhållandena och öppnar för utsikt och utblickar genom bebyggelsen.

- 2-6 vån

- 4 hus= ca 142 lgh

- Ytor:

BTA bostäder =  
ca 15300 kvm

BTA Lokaler/verksamheter =  
ca 1000 kvm

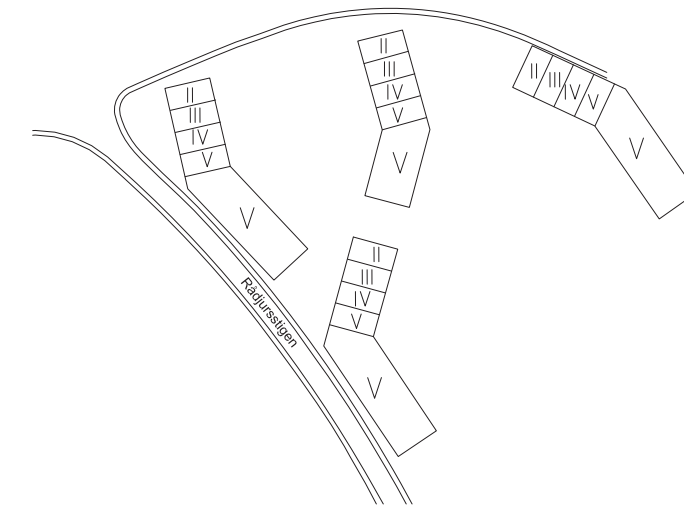
BTA garage/förråd/teknik (under  
terrassbjälklag) =  
3800 kvm

- Parkeringsplatser under mark med  
infart från Rådjurstigen, ca 115 P (inkl.  
bef. P-platser som skall ersättas)

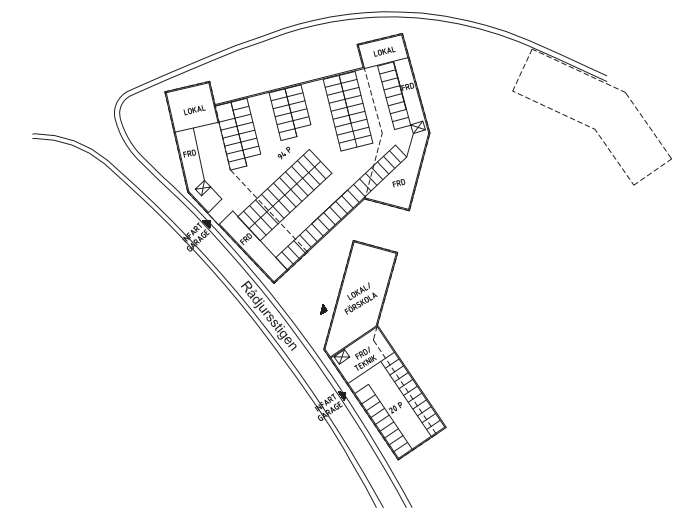
- F=Förskola i BV



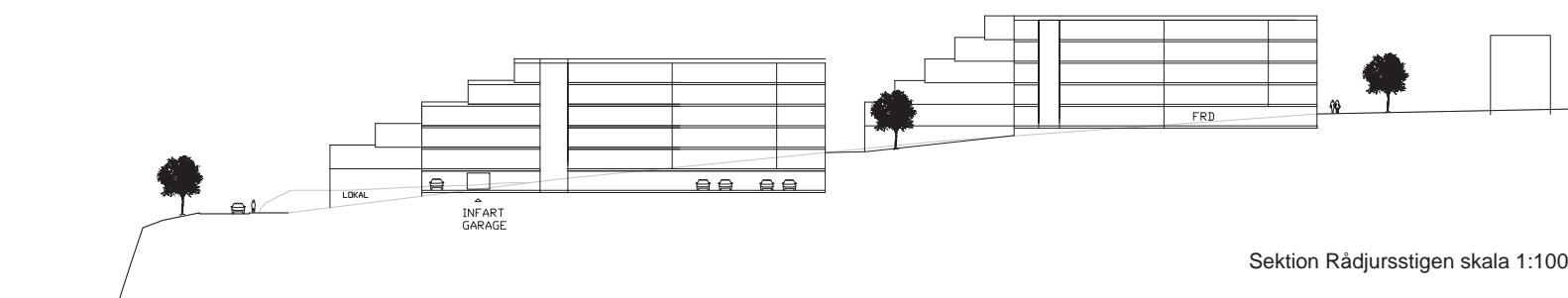
Plan skala 1:2000



Strukturplan skala 1:2000



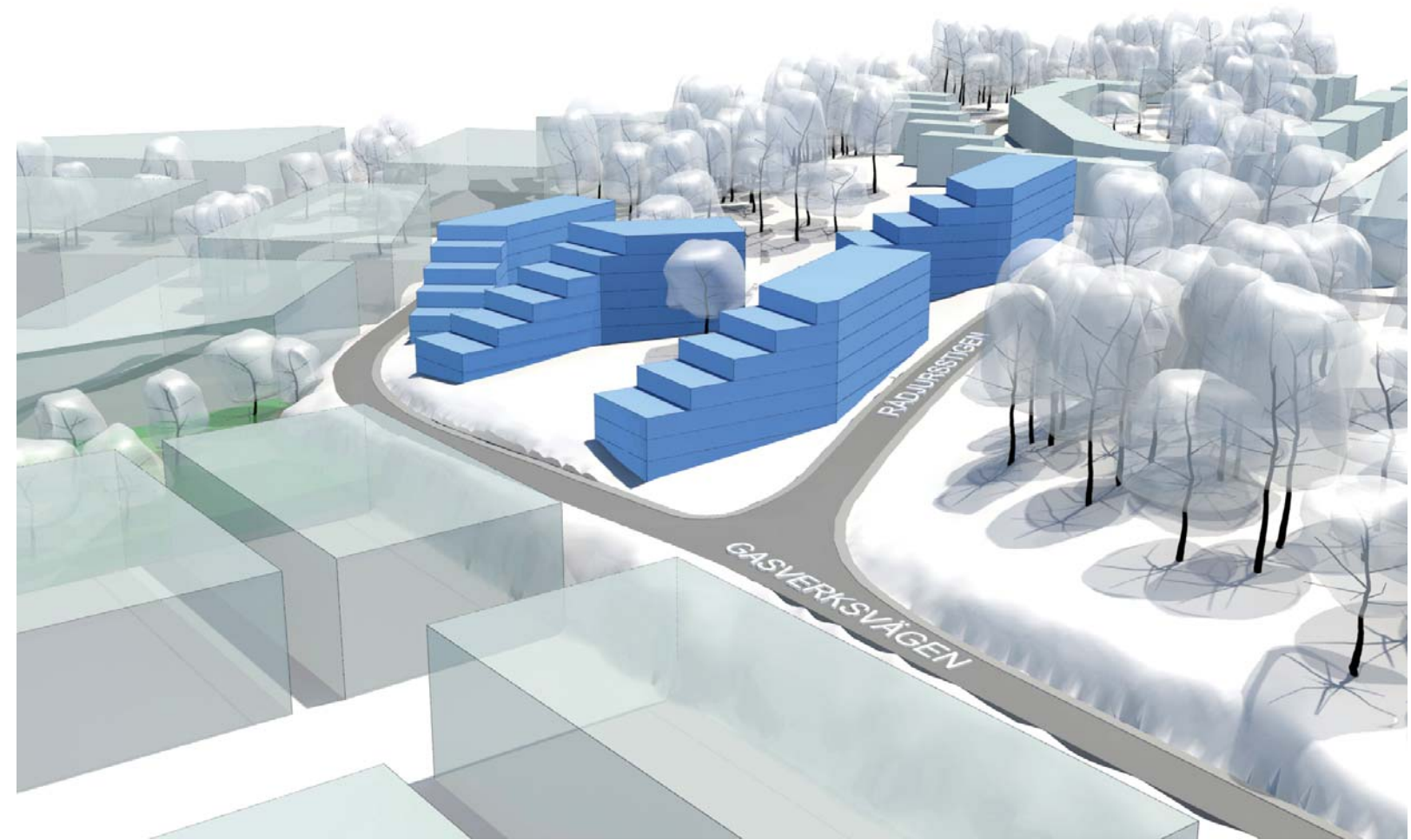
Plan garage skala 1:2000



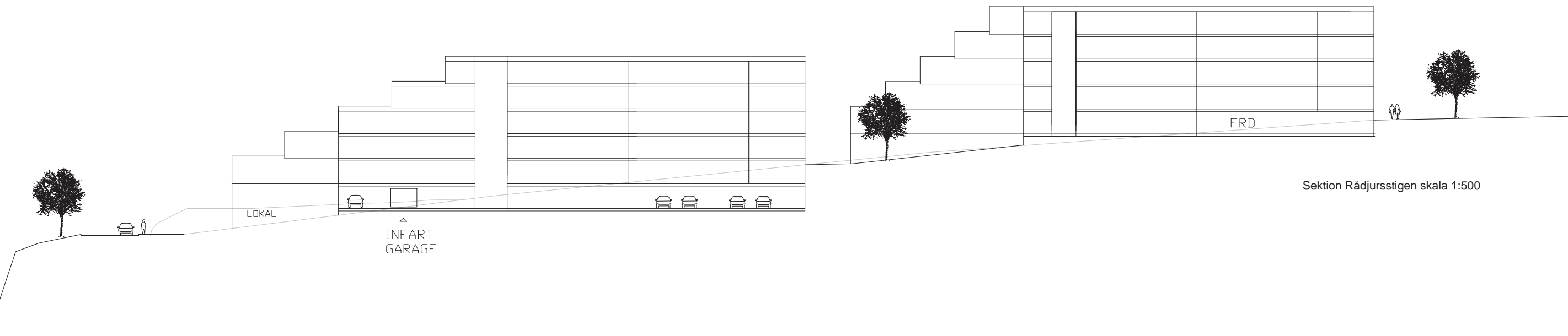
Sektion Rådjurstigen skala 1:1000

# VILLEBRÅDET HJORTHAGEN

FÖRSLAG - STRUKTUR B2



Volymstudier



Sektion Rådjurstigen skala 1:500