

Exploateringskontoret, Stora projekt
Martin Weber
Stockholms stad
Box 8189
104 20 Stockholm

Markanvisningsansökan för bostäder i Hjorthagen

Vi vill här inkomma med markanvisningsansökan för bostäder på Artemisgatan 84 i Hjorthagen. På platsen finns idag en byggnad som nyttjas av Djurgården IF som kansli. Tillsammans med Djurgården har vi titta på möjligheten att på platsen uppföra en byggnad innehållande ett kansli för Djurgården samt ca 40 bostäder. Projektet ger Djurgården möjlighet att skapa ett samlat kansli och bättre mer ändamålsenliga lokaler. Preliminära volymstudier har tagits fram av Hermansson Hiller Lundberg Arkitekter AB.

Bostäderna föreslås upplåtas med hyresrätt men frågan bör utredas vidare tillsammans med staden. Planen är att teckna hyresavtal med Djurgården.

Skissen visar på garage i byggnaden men med tanke på att projektet främst innehåller smålägenheter, bör det verkliga behovet och möjligheten att samnyttja parkering med idrottsanläggningen studeras.

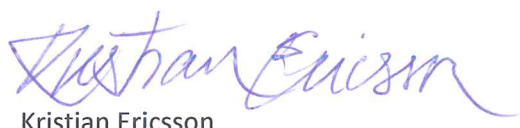
Vi är beredda att omedelbart tillsätta resurser för att påbörja detaljplanearbete.

Frågor kring denna markanvisning kan ställas till Kristian Ericsson 070-9282791 eller Britta Blaxhult 070-2368970.

Convea är ett bostadsbolag som ägs till lika delar av Alecta och Veidekke. Convea har två dotterbolag, Convea Produktion AB och Convea Förvaltning AB. Convea Produktion utvecklar bostäder, såväl hyresrätter och bostadsrätter som äganderätter. I Convea Förvaltning avser parterna att bygga upp ett bestånd av bostäder att äga och förvalta. Bolaget bildades 2013.

Med vänliga hälsningar

Convea Produktion AB



Kristian Ericsson



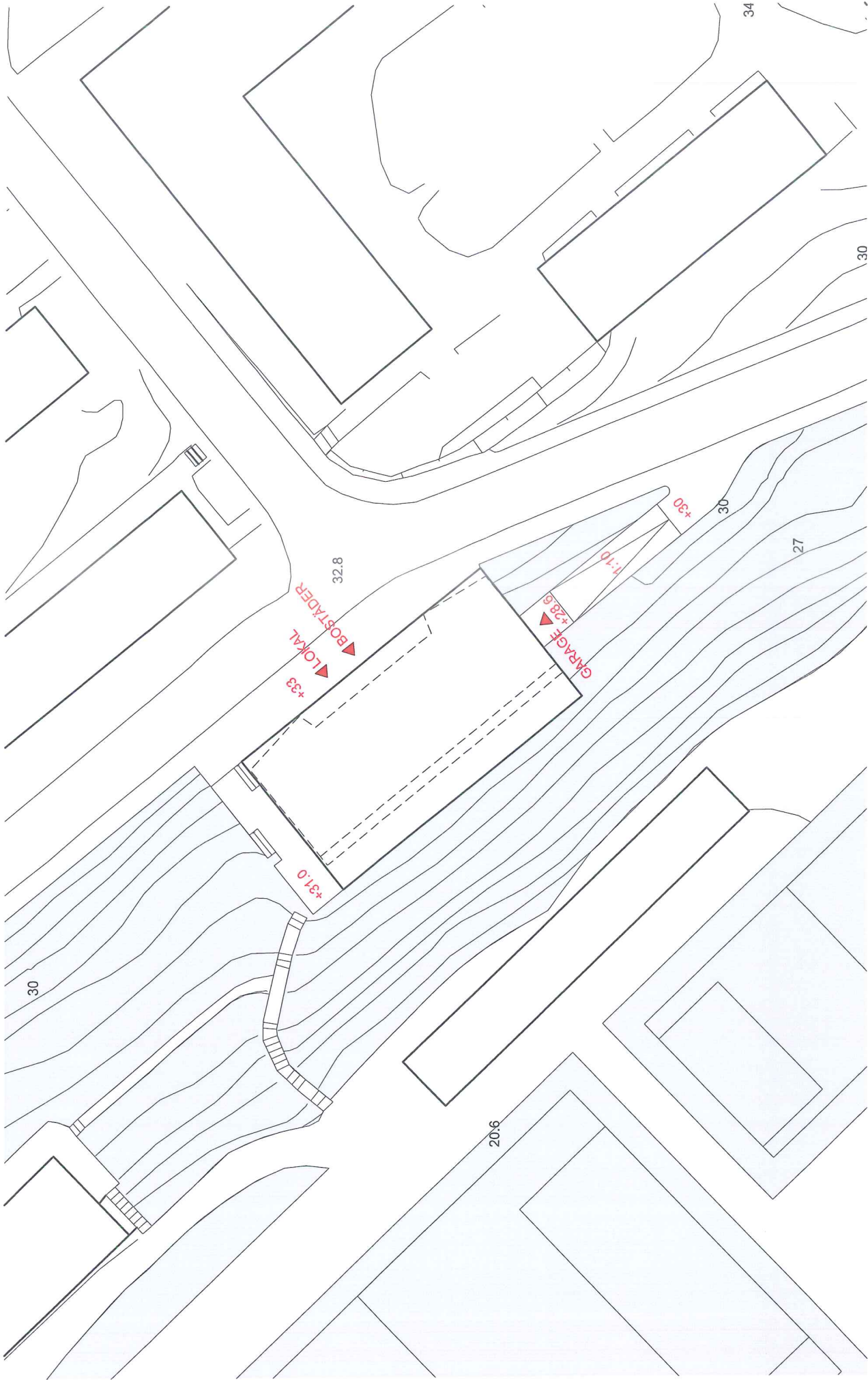
Britta Blaxhult

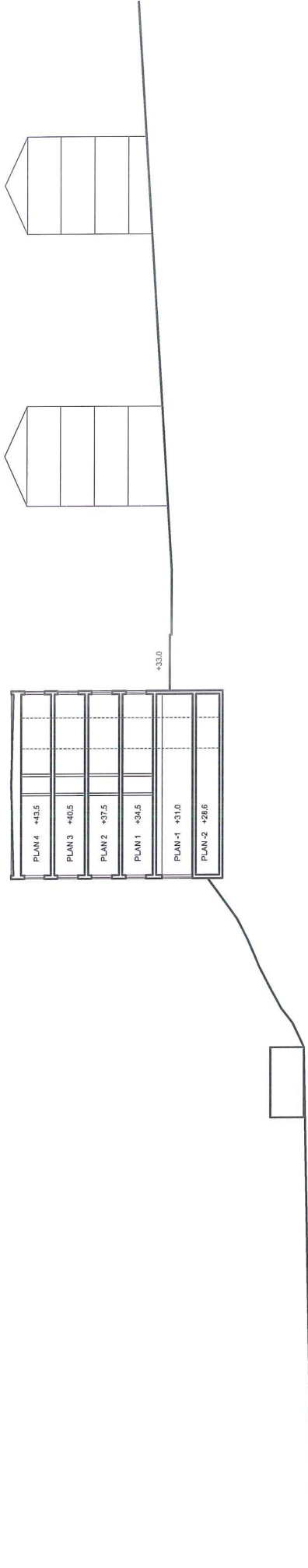


HERMANSSON
HILLER
LUNDBERG

FLYGFOTO CA 1:2000

ARTEMISGATAN IDÉSKISS 2014-10-10





SEKTION 1:500

ARTEMISGATAN IDÉSKISS 2014-10-10

HERMANSSON
HILLER
LUNDBERG

